

# Giê-m! Giê-m!

(Lễ Thứ Sáu Tuần Thánh)

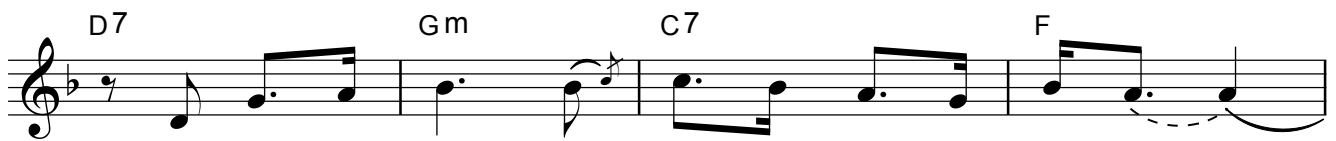
Thành Tâm



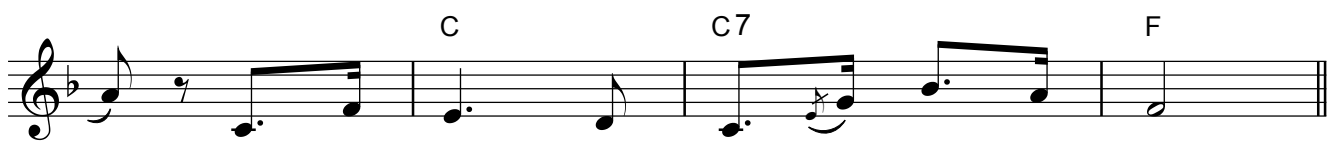
1. Nhìn thập giá ngất cao Giê - su chịu treo,
2. Đường lên núi dốc cao Cal - vê chiều nao,
3. Mặc ai đó bĩu môi khinh khi cười chê,
4. Kìa trông Chúa mắt môi như đang gọi ta,



1. con gẫm suy: "Sao Chúa yêu con làm chi?"
2. lê bước đi nghiêng ngã trên con đường gai.
3. tin nổi sao: "Một Chúa ngô nghê chịu treo?"
4. yêu trách ta: "Sao nỡ vô tâm thờ ơ?"



1. Kìa trên Thiên quốc cõi phúc vinh quang nào thiếu đâu,
2. Này sao hỏi Chúa mang lấy bao nhiêu là đớn đau?
3. Phần con chỉ biết: một Đức Ki - tô chịu đóng đinh,
4. Vòng gai đinh sắt chưa đủ khơi lên lòng cảm thương sao?



1. mà đến đây chung cùng chia sẻ kiếp người.
2. Lòng xót xa nghẹn ngào không thốt nên lời.
3. và chết treo thập hình để cứu muôn người.
4. Nào hãy mau quay về bên Chúa nhân từ.



ĐK: Giê - su, Giê - su con muốn yêu Ngài tha thiết.



Ôi! Giê - su, Giê - su tình Chúa xiết bao diệu kỳ!

Musical staff with chords F, F7, Bb and a triplet of eighth notes.

Giê - su, Giê - su Vì sao Ngài hy sinh chết?

Musical staff with chords Am, Gm, C7 and a triplet of eighth notes.

Chết treo khổ đau, thập giá ngất cao chiều nao.

Musical staff with a repeat sign, chords F, Bb, and a triplet of eighth notes.

2. Đường lên...

3. Mặc ai... nao.

4. Kìa trông...

**CODA :** Mấy ai biết

Musical staff with chords Am, Gm, C7, F and a triplet of eighth notes.

chăng: vì Chúa quá yêu trần gian.

*Fine*